



川崎医療短期大学

# 川崎医療短期大学 医療保育科

教育成果  
報告集

vol.2 改訂版

4・5・6・7期生

川崎医科大学附属病院病児保育室の様子



## 広がる 医療保育

あらゆる子どもの保育のために

保育士・幼稚園教諭に関する  
重大な制度変更があります

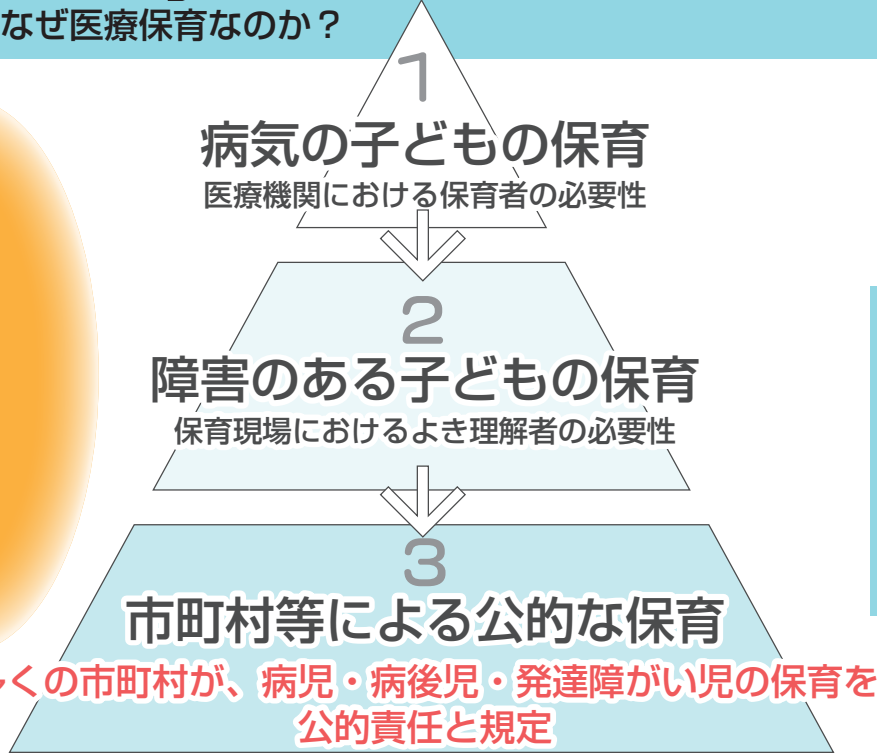
⇒4ページ参照

4年制を3年制にギョツ!

3年制保育者養成の挑戦と実績

## 1 あらゆる子どものために — 教育理念 — 今、なぜ医療保育なのか？

あらゆる子どもの保育



## 2 保育をベースに医療の知識を加えます — 教育内容 — カリキュラムの独自性は？

**1** 保育の基礎を  
しっかり学びます  
年次

学内での講義を中心に保育（保育士及び幼稚園教諭に必要な知識・技能・態度）の基礎を習得します。

**2** 保育所・施設で  
保育実習を行います  
年次

保育所実習	6月	(10日間)
施設実習	9月	(10日間)
保育所または施設の実習	12月	(10日間)

**3** 選択コースで  
医療保育の学習を  
深めます  
年次  
(病児保育コース・発達障害児保育コース)

幼稚園教諭免許のための実習	教育実習	6月 (4週間)
選択コース実習	小児病棟保育実習	9月～10月連続 (10日間)
	発達障害児保育実習	9月～12月 (毎週半日4ヶ月間)

## 3 取得資格免許

保育士資格  
(卒業要件)

**100%**

短期大学士  
(医療保育)

**100%**

(4期生～7期生の実績)

幼稚園教諭  
二種免許状 (選択)

**99%**

**Q&A**

**Q** 病気や発達障害の勉強をすることと、公立保育士・幼稚園教諭になることは関係がありますか？

あります。発達障害の子どもの割合は文部科学省の調査で約6%。そのうちの多くの子どもが、公立保育所等へ集中する傾向があります。病気や発達障害の勉強をした医療保育科の卒業生が、専門的知識を生かして公立の保育所・幼稚園等で活躍しています。

# — 3年制保育者養成の挑戦と実績 —

## 4 進路状況 —教育成果—

7年連続就職率

**100%**

6年連続  
公務員採用試験現役合格者

**2ヶタ  
合格**

平成25年度卒業  
7期生72名中  
公務員採用試験

のべ**29名  
合格**

### ■平成25年度卒業生の進路状況（就職希望者70名中）

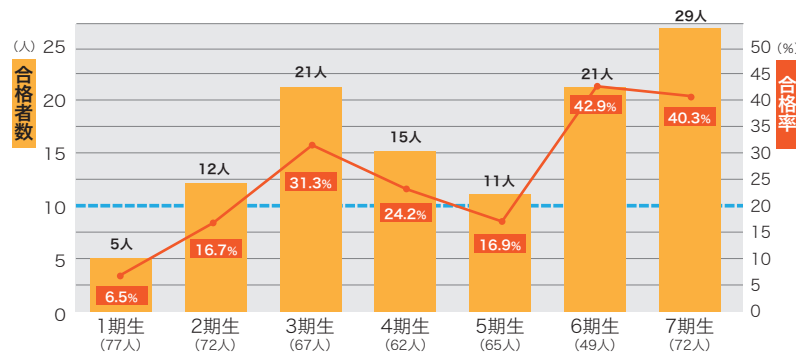
私立保育所・幼稚園24名（34%）、公立保育職等34名（49%）、社会福祉施設10名（14%）、医療機関2名（3%）

### ■平成25年度卒業生の公立保育職等の進路状況（現役正規職員合格のみ）

市町村等	職種	受験者	合格者	実質倍率	医療保育科合格者	
岡山県	岡山市	幼・保	215	44	4.9	<b>3名</b>
	倉敷市	保育士	73	14	5.2	<b>3名</b>
	瀬戸内市	保育士	30	4	7.5	<b>2名</b>
	高梁市	幼・保	16	6	2.7	<b>1名</b>
	岡山県	学校事務	80	15	5.3	<b>1名</b>
香川県	高松市	保育士	81	22	3.7	<b>2名</b>
	坂出市	保育士	11	不明	不明	<b>1名</b>
	小豆島町	幼・保	12	2	6.0	<b>1名</b>
	三木町	保育士	22	3	7.3	<b>1名</b>
広島県	福山市	保育士	97	24	4.0	<b>2名</b>
	三原市	幼・保	20	6	3.3	<b>1名</b>
山口県	周南市	幼・保	37	8	4.6	<b>1名</b>
	山陽小野田市	幼・保	33	3	11.0	<b>1名</b>
	岩国市	幼・保	11	3	3.7	<b>1名</b>
	長門市	保育士	10	3	3.3	<b>1名</b>
鳥取県	境港市	保育士	5	2	2.5	<b>1名</b>
高知県	高知市	保育士	102	14	7.3	<b>1名</b>
国立病院機構	中国四国	保育士				<b>5名</b>
<b>合計</b>					<b>29名</b>	

(注) 幼・保とは幼稚園教諭・保育士の一体採用の意味。卒業生を含めると、30名以上合格しているが、**現役生のみ**を表示している。 補欠・繰り上げ合格3名を含む。

公立保育職等合格者数と合格率の推移（合格率=のべ合格者数/卒業生）



## 学校教育法にもとづく 第三者評価

「公務員保育職正規合格者が毎年卒業生の約30%とかなり高くなっている」ことが、特に優れた教育効果として評価されました。





# 通常の保育に加え、病児保育・発達障害児保育を学びます！

## 病児保育

### 川崎医科大学附属病院との連携を強化しました 医大附属病院内に病児保育室を開設

2011年5月、川崎医科大学附属病院内に病児保育室を開設しました。医療保育科の病院実習も行います。これにより、病気をもつ子どもの生活支援や発達支援を実際の医療現場で学ぶことができます。

#### 病児保育室とは？

働く保護者に代わり、保育士が病気の子どもの預かり、健康と幸福を守るためにあらゆる世話をする施設です。医大病児保育室では、救急科医師による診察を受けるとともに、感染症対策の隔離室も完備しています。



### 全国の有名病院で病院実習を行っています

当学科病児保育コースでは、小児病棟で10日間の実習を行っています。全国の実績ある病院で様々な疾病や病院の機能、具体的な保育の方法を現場の保育士から学びます。

■ 実習先  
平成22～24年度実績



※病院実習期間中の  
宿泊費・実習費  
は大学が負担します

## 発達障害児保育

### 川崎医療福祉大学 TEACCH 部との連携を強化しました！

「発達障害児保育I」では、大学院修士課程の内容を保育に関連する分野に圧縮し、TEACCHの理論と実際を分かりやすく学びます。

#### 注目 TEACCH (ティーチ) とは

Treatment and Education of Autistic and related Communication handicapped Children

(自閉症および関連するコミュニケーション障害の子どもへの対応と教育)の頭文字を並べたもので、早期から生涯にわたる「**自閉症の療育支援プログラム**」のことです。

#### 注目 川崎医療福祉大学TEACCH部とは

2005年4月よりエクステンションセンター内に「TEACCH部」を設立し、部長である佐々木正美教授を中心に6名でその活動を広げています。現在は事業として、「自閉症特別講座」の継続、「セミナー」、「勉強会」等の企画を行っています。今後も自閉症支援における専門家、実践者の養成に携わります。

※川崎医療福祉大学は、ノースカロライナ大学医学部TEACCH部と公式に姉妹大学の提携を結んでいる唯一の機関です。(平成24年度実績)



佐々木 正美 先生



諏訪 利明 先生



重松 孝治 先生



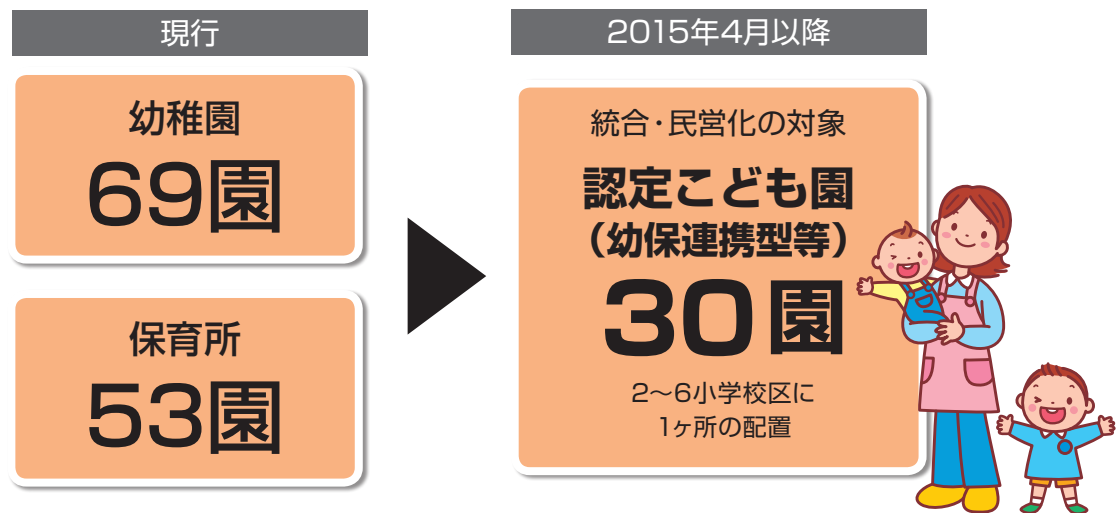
# 医療保育科の目指す「あらゆる子どもの保育」が今、公的責任として求められています！

## 保育・幼児教育の進路選択に関する重大な制度変更

平成27年（2015年）4月からこれまでの幼稚園・保育所ではなく、認定こども園が中心となります。

- 1 認定こども園（幼保連携型）が、内閣府のもとで一体的に運営される予定です。

（例）岡山市公立幼稚園・保育所の場合（山陽新聞：平成26年《2014年》6月6日掲載）



- 2 認定こども園では、原則として保育士と幼稚園教諭の両方の資格・免許が必要となります。

保育教諭等の資格の導入も検討されています。  
保育教諭には、小・中・高の教諭と同じ教育職俸給表が適用される予定です。

- 3 公立の認定こども園には、私立の園で対応しづらい障がい児への対応が求められています。

医療保育科が目指す「あらゆる子どもの保育」が今、公的責任として求められています！

# 医療保育科だからこそできた 公務員ネットワーク

卒業生 **104名** 保育職等正規

1期生から7期生までの**104名**が**公務員**として活躍しています！

市町村等	期生	職種	市町村等	期生	職種	市町村等	期生	職種
岡山市職員	1期生	保育士	倉敷市職員	7期生	保育士	山陽小野田市職員	7期生	幼・保
岡山市職員	1期生	幼・保	倉敷市職員	7期生	保育士	岩国市職員	7期生	保育士
岡山市職員	1期生	幼・保	倉敷市職員	7期生	保育士	周南市職員	7期生	保育士
岡山市職員	1期生	幼・保	総社市職員	3期生	保育士	長門市職員	5期生	保育士
岡山市職員	2期生	保育士	総社市職員	4期生	保育士	長門市職員	7期生	保育士
岡山市職員	2期生	保育士	高梁市職員	3期生	幼稚園教諭	高松市職員	3期生	保育士
岡山市職員	2期生	保育士	高梁市職員	3期生	幼・保	高松市職員	6期生	保育士
岡山市職員	2期生	保育士	高梁市職員	7期生	幼・保	高松市職員	7期生	保育士
岡山市職員	2期生	保育士	赤磐市職員	3期生	保育士	高松市職員	7期生	保育士
岡山市職員	2期生	保育士	赤磐市職員	3期生	保育士	坂出市職員	3期生	幼稚園教諭
岡山市職員	3期生	幼・保	赤磐市職員	4期生	保育士	さぬき市職員	4期生	保育士
岡山市職員	3期生	幼・保	瀬戸内市職員	7期生	保育士	三木町職員	6期生	幼稚園教諭
岡山市職員	3期生	幼・保	瀬戸内市職員	7期生	保育士	土庄町職員	2期生	保育士
岡山市職員	4期生	幼・保	玉野市職員	4期生	保育士	小豆島町職員	6期生	幼稚園教諭
岡山市職員	5期生	幼・保	笠岡市職員	4期生	保育士	小豆島町職員	7期生	幼・保
岡山市職員	5期生	幼・保	備前市職員	3期生	保育士	西条市職員	5期生	幼・保
岡山市職員	6期生	幼・保	備前市職員	6期生	保育士	高知市職員	5期生	保育士
岡山市職員	6期生	幼・保	真庭市職員	2期生	保育士	高知市職員	7期生	保育士
岡山市職員	6期生	幼・保	新見市職員	6期生	保育士	土佐清水市	1期生	保育士
岡山市職員	7期生	幼・保	鏡野町職員	1期生	保育士	土佐清水市	1期生	保育士
岡山市職員	7期生	幼・保	和気町職員	3期生	保育士	国立病院機構	2期生	保育士
岡山市職員	7期生	幼・保	岡山県職員	3期生	学校事務	国立病院機構	2期生	保育士
倉敷市職員	1期生	保育士	岡山県職員	4期生	学校事務	国立病院機構	3期生	保育士
倉敷市職員	2期生	保育士	岡山県職員	7期生	学校事務	国立病院機構	3期生	保育士
倉敷市職員	2期生	保育士	広島市職員	5期生	保育士	国立病院機構	3期生	保育士
倉敷市職員	3期生	保育士	福山市職員	7期生	保育士	国立病院機構	4期生	保育士
倉敷市職員	3期生	保育士	福山市職員	7期生	保育士	国立病院機構	4期生	保育士
倉敷市職員	3期生	保育士	三原市職員	3期生	幼・保	国立病院機構	5期生	保育士
倉敷市職員	4期生	保育士	鳥取県職員	3期生	保育士	国立病院機構	5期生	保育士
倉敷市職員	4期生	保育士	鳥取県職員	5期生	保育士	国立病院機構	6期生	保育士
倉敷市職員	4期生	保育士	鳥取市職員	5期生	保育士	国立病院機構	6期生	保育士
倉敷市職員	4期生	保育士	米子市職員	1期生	保育士	国立病院機構	6期生	保育士
倉敷市職員	5期生	保育士	境港市職員	7期生	保育士	国立病院機構	7期生	保育士
倉敷市職員	6期生	保育士	出雲市職員	5期生	幼稚園教諭	国立病院機構	7期生	保育士
倉敷市職員	6期生	保育士	山陽小野田市職員	6期生	幼・保			
						<b>合計</b>		<b>104名</b>

※平成26年3月現在（ただし、平成26年4月1日採用予定者を含む）

卒業生



4期生

富田 ゆう子さん  
倉敷市公立保育所 勤務  
高梁高等学校出身

平成23年3月卒業

学生時代に学んだ発達障害児の知識が公立保育所でとても役に立っています。後輩が続いてくれることを期待しています。



5期生

櫻井 綾さん  
自治医科大学  
とちぎ子ども医療センター 勤務  
福島県立大沼高等学校出身

平成24年3月卒業

医療保育科にしかない小児病棟実習がきっかけで、あこがれの病棟保育士として就職できました。



6期生

中野 那美さん  
岡山市幼稚園・  
保育所一体採用  
岡山南高等学校出身

平成25年3月卒業

先生方のご指導のおかげで、地元岡山市の幼稚園教諭・保育士になることができました。あらゆる子どものために頑張ります。



# 「楽しむ」ことが保育のはじまり！ — 保育は遊びを通じた発達支援です —



## Q&A

**Q** 3年制短期大学卒業で、公立の保育士・幼稚園教諭になることのメリットはありますか？

あります。100名以上の医療保育科の卒業生が、公立の保育士・幼稚園教諭として活躍しています。3年制短期大学で公立の保育士・幼稚園教諭となることは、いわゆる「飛び級」です。4年制の国公立大学等へ進学した同級生を、職場の先輩として指導していく力量が必要となります。



### 川崎医療短期大学 医療保育科よりごあいさつ

医療保育科 主任教授（川崎医科大学小児科 教授）  
寺田 喜平

川崎医科大学小児科医師としての30年の経験から、医療保育の必要性を感じています。

今後とも、川崎医療短期大学医療保育科の教育活動に対して、ご支援をよろしくお願いいたします。



## ■川崎学園ネットワーク



## ■周辺 MAP



川崎医科大学附属川崎病院  
新病院イメージ図（岡山市旧深砥小学校跡地）



## ■本学へのアクセス

- JR中庄駅から徒歩15～20分です。
- JR岡山駅→中庄駅は約12分かかります。

学校法人  
川崎学園

川崎医療短期大学

川崎医科大学

川崎医科大学附属病院

川崎医科大学附属川崎病院（岡山）

川崎医療福祉大学

川崎医科大学附属高校



川崎医療短期大学

〒701-0194 岡山県倉敷市松島316番地  
Phone : 086-464-1032 [代表]  
Fax : 086-463-4339  
<http://www.kawasaki-m.ac.jp/jc/>  
<http://www.kawasaki-m.ac.jp/jc/origin/nc/>